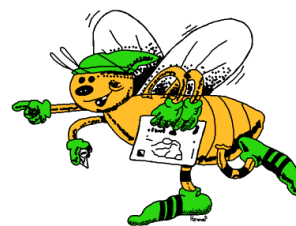


# POKYNY

pro účastníky závodu

## 5. kola Východočeského poháru 2014



<b>POŘADAT. ORGÁN</b>	Východočeská oblast ČSOS sekce OB
<b>TECH. PROVEDENÍ</b>	SOOB Spartak Rychnov nad Kněžnou (SRK)
<b>DATUM</b>	<b>sobota 26. dubna 2014</b>
<b>CENTRUM</b>	Slatina nad Zdobnicí, louka u lesa (GPS: 50°8'27.9"N, 16°22'21.2"E)
<b>PREZENTACE</b>	v centru závodu od <b>8:45 – 9:30 hod.</b>
<b>TRAŤ</b>	klasická
<b>VYP SANÉ KATEGORIE</b>	D10N, D10C, D12C, D12D, D14C, D14D, D16C, D16D, D18C, D21A, D21C, D21D, D35C, D35D, D45C, D45D, D55C, D65C H10N, H10C, H12C, H12D, H14C, H14D, H16C, H16D, H18C, H21A, H21C, H21D, H35C, H35D, H45C, H45D, H55C, H55D, H65C, H65D HDR, P, T
<b>DODATEČNÉ PŘIHLÁŠKY</b>	dodatečné přihlášky jsou možné dle možností pořadatele za dvojnásobný vklad na prezentaci, při změně jména uvnitř kategorie v klubu jednoduchý vklad (kategorie HDR, P jednoduchý vklad 50 Kč)
<b>VKLADY</b>	vklady se platí na prezentaci závodu
<b>START</b>	<b>000 = 10:00 hod.</b> , intervalový veřejné kategorie P, HDR a T mají start "volný" podle příchodu na start (od startovního času 00' do 90')
<b>VZDÁLENOSTI</b>	parkování AUTA – centrum 0 m parkování BUS – centrum <b>700 m</b> (výstup BUS <b>300m</b> ) centrum – start <b>900 m</b> - značeno modrobílými fáborky centrum – cíl 0 m
<b>PARKOVÁNÍ</b>	dle pokynů pořadatelů; AUTA na louce vedle centra závodu, příjezd na louku - <b>varianta 1, varianta 2 (mokrý) viz plánek centra</b> AUTOBUS vyloží pasažéry v místě <b>viz plánek centra</b> a odjedou parkovat k vlakovému nádraží ve Slatině n. Zdob. <b>Bude vybíráno parkovné: AUTO - 20,- Kč, BUS zdarma</b>
<b>MAPA</b>	<b>Na Špičáku, 1:10 000, ekvidistance 5 m, stav léto 2013, revize duben 2014</b> , hl. kartograf Josef Doležal, rozměr A4, mapový klíč ISOM 2000 - mapa je vodovzdorně upravena - mapy jsou vybírány do cca 12 hodin v cíli (bude upřesněno rozhlasem)
<b>VZLÁŠTNÍ SYMBOLY</b>	⊕ (zelené kolečko) výrazný strom

✘ (černý křížek) triangulační tyč, malý turistický přístřešek, včelín  
*\*pozn.: v mapě není použit symbol č.419 (zelený křížek) běžně znázorňující vývrat*

<b>TERÉN</b>	Nakloněná rovina ve směru SZ-JV vysočinského charakteru se zastoupením všech typů průchodnosti porostů, množství porostových detailů včetně podrostů, místy větší množství vodotečí. Členitější kamenitý svah nad řekou s balvany a drobnějšími kamenitými poli. V části prostoru je pozůstatek po důlní činnosti. Středně hustá síť komunikací. - doporučujeme tejpovat a zakrýt dolní končetiny.
<b>STARTOVNÍ LISTINA</b>	dle kategorií vyvěšena v centru závodu, v předprostoru startu a na webu
<b>PARAMETRY TRATÍ</b>	viz příloha Parametry tratí
<b>POPISY KONTROL</b>	formou samoobsluhy v prostoru vyvěšování výsledků v centru závodu, kategorie P a HDR mají popisy kontrol také na mapě
<b>SYSTEM RAŽENÍ</b>	<b>elektronické – SportIdent</b> <i>Každý závodník je povinen ve startovním koridoru čip vymazat, zkontrolovat vymazání čipu a na cílové čáře orazit cílovou jednotku. V případě poruchy SI jednotky použije závodník mechanické ražení do mapy (viz ukázky mapy). Na tuto skutečnost je závodník povinen upozornit ihned po doběhu pořadatele v cíli.</i>
<b>ZAPŮJČENÍ SI ČIPU</b>	na prezentaci, 40 Kč
<b>ORGANIZACE STARTU</b>	v prvním koridoru kontrola dle startovky a nulování SI čipu, v druhém koridoru kontrola nulování a ve třetím koridoru start; pro kategorie HDR a P je určen vlastní koridor s nulováním a kontrolou nulování resp. startem (start dle pokynů startéra/rozhodčího na startu); mapy jsou umístěny <b>100 metrů</b> za startem, <b>dodržujte povinný úsek na mapový start!!</b>
<b>POVINNÉ ÚSEKY</b>	od startu na začátek orientace (mapový start), z poslední kontroly č. 100 (sběrky) do cíle (oba úseky značeny červenými fáborky)
<b>CÍL</b>	závodník ukončí závod oražením cílové jednotky, cíl je v centru závodu; <i>Závodníci jsou povinni si ihned po doběhu vyčíst svůj SI čip v místě vyčítání SI, jinak jim případně hrozí diskvalifikace.</i>
<b>PRVNÍ POMOC</b>	první pomoc je poskytována v prostoru cíle
<b>ČASOVÝ LIMIT</b>	150 minut pro všechny kategorie
<b>UZAVŘENÍ CÍLE</b>	150 minut po startu posledního závodníka
<b>OBČERSTVENÍ</b>	po závodě v cíli voda nebo šťáva
<b>WC</b>	v centru závodu mobilní WC, na startu nejsou, využívejte WC v centru
<b>MYTÍ</b>	u centra ve spodní části louky - jsou připraveny lavory; nepoužívejte mycí prostředky

<b>ZÁVODNÍ PROSTOR</b>	lesní prostor mezi obcemi Slatina n. Zd., Javornice a osadou Hradisko, vyjma cesty na start
<b>ZAKÁZANÉ PROSTORY</b>	<b>zákaz vstupu na soukromé pozemky (značka č. 527 – žlutozelený rastr) a zákaz vstupu do oplocenek</b>
<b>VÝSLEDKY</b>	průběžné budou zveřejňovány v centru; Konečné výsledky s mezipřehledy budou k dispozici na webových stránkách závodu.
<b>VYHLÁŠENÍ VÝSLEDKŮ</b>	přibližně od 13:30 hodin v centru (pouze žákovské kategorie na 1. až 3. místě a všichni v kategorii HDR)
<b>STRAVOVÁNÍ</b>	po ránu tradiční buchty a stánky s klasickým sortimentem a tekutinami
<b>UPOZORNĚNÍ</b>	<b>Některé tratě se vícenásobně kříží, věnujte větší pozornost zákresu. Delší tratě přebíhají dvakrát silnici III tř., dbejte zvýšené opatrnosti při přebíhání!!!</b> <b>Při nedodržení zákazů vstupu vám hrozí diskvalifikace v závodě. Prostorem závodu vedou různé turistické trasy, buďte ohleduplní k ostatním návštěvníkům lesa.</b> <b>Prosíme, tříděte odpad: žluté pytle – plast, jiné barvy – ostatní odpad</b> <b>Prodejní a propagační činnost je možná pouze se souhlasem ředitele závodu.</b>
<b>PŘÍLOHY</b>	1, Parametry tratí                      2, Plánek centra závodu
<b>WEB ZÁVODU</b>	<a href="http://srk-vcp.wz.cz/2014/">http://srk-vcp.wz.cz/2014/</a>
<b>PŘEDPIS</b>	závodí se dle platných Pravidel OB a platného Soutěžního řádu soutěží Východočeské oblasti v OB
<b>PROTESTY</b>	písemně, s vkladem 200,- Kč, hlavnímu rozhodčímu; - po skončení závodu, proti oficiálním výsledkům, na adresu: Lukáš Pátek, Mírová 1538, 516 01 Rychnov nad Kněžnou email: luki.patek@gmail.com
<b>JURY</b>	složení jury bude zveřejněno v centru závodu
<b>FUNKCIONÁŘI</b>	ředitel závodu                                      Václav Krmaš hlavní rozhodčí                                    Lukáš Pátek (R2) stavitel tratí                                        Vít Jiroušek (R3)

***Příjemný sportovní zážitek a správný směr  
přejí pořadatelé ze SRK.***

#### **PARTNEŘI ZÁVODU**

Královehradecký kraj, obec Slatina nad Zdobnicí, Škoda Auto a.s., město Rychnov nad Kněžnou,  
Zdravotní pojišťovna Škoda, Zdobnice a.s., Pivovar Rychnov n.Kn.

*Děkujeme všem majitelům lesů i luk, kde se závod koná.*

Příloha:

## 1, Parametry tratí

Kategorie	Délka [km]	Převýšení [m]	Počet kontrol	Kategorie	Délka [km]	Převýšení [m]	Počet kontrol
D10N	3,4	35	6	H10N	3,4	35	6
D10C	2,3	35	8	H10C	2,4	35	9
D12C	2,4	40	10	H12C	3,5	85	12
D12D	2,3	35	8	H12D	2,4	35	9
D14C	3,4	80	13	H14C	4,5	110	13
D14D	2,4	40	10	H14D	3,5	85	12
D16C	5,2	115	14	H16C	6,2	135	17
D16D	3,4	80	13	H16D	4,5	110	13
D18C	6,1	135	17	H18C	8,2	170	21
D21A	8,6	190	22	H21A	12,3	250	29
D21C	6,8	145	18	H21C	10,8	200	26
D21D	5,1	115	14	H21D	8,6	170	22
D35C	5,9	135	16	H35C	8,4	170	22
D35D	4,7	105	15	H35D	6,8	155	19
D45C	4,5	105	15	H45C	7,3	155	20
D45D	3,2	85	13	H45D	5,4	120	18
D55C	3,2	85	14	H55C	5,6	110	18
D65C	2,6	60	11	H55D	4,7	100	14
HDR	3,4	35	6	H65C	3,2	60	14
P (Příchozí)	2,3	35	9	H65D	2,6	60	12
T (Trénink)	5,7	120	16				

## 2, Plánek centra závodu

